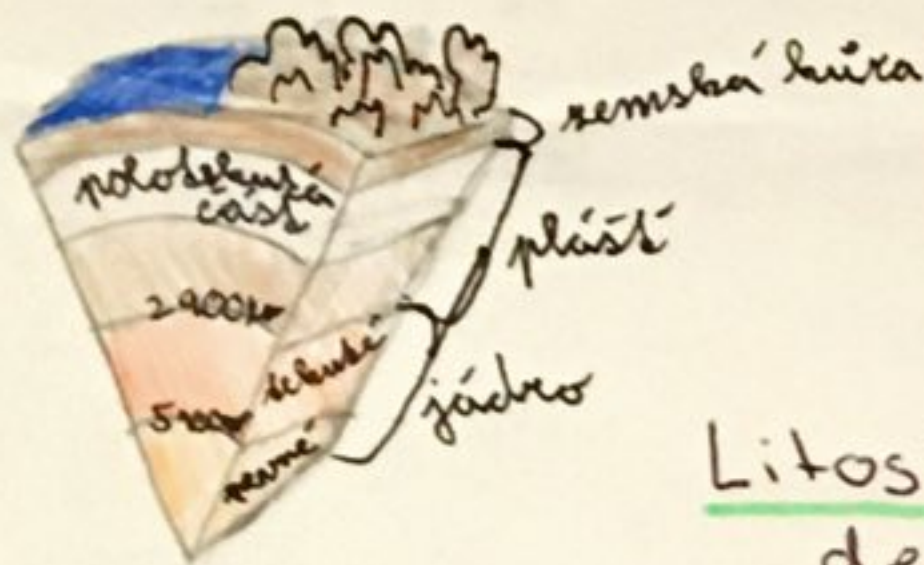


Litosféra

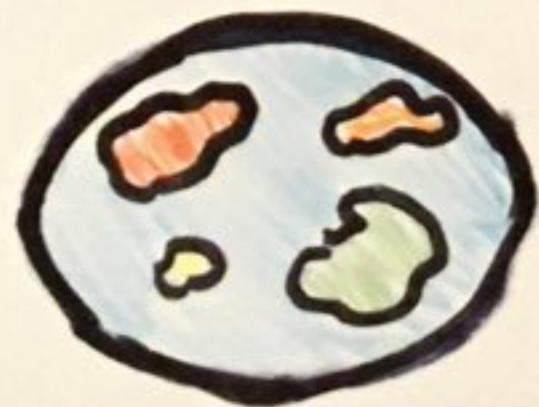
ÚVOD

- Litosféra je pevný obal země.
- Litosféra je nejvrchnější vrstva země, která se skládá ze zemské kůry a nahé části zemského pláště.
- Její tloušťka je v rozmezí 70-100 km



Litosférické desky

- Pomalu se pohybují po suchém plášti.
- Litosférické desky tvoří zemský povrch a mořské dno.
- hranice desek označují jednotlivé kontinenty.



Sopka

- Topená činnost vzniká podsunem jedné desky pod druhou
- Topená činnost mohou vznikat hory a pohorí.



Zemská kůra

- Je suchní obal země
- Dělí se na pevninskou a oceánskou.
- Je tvořena horninami a minerály

Zemětřesení

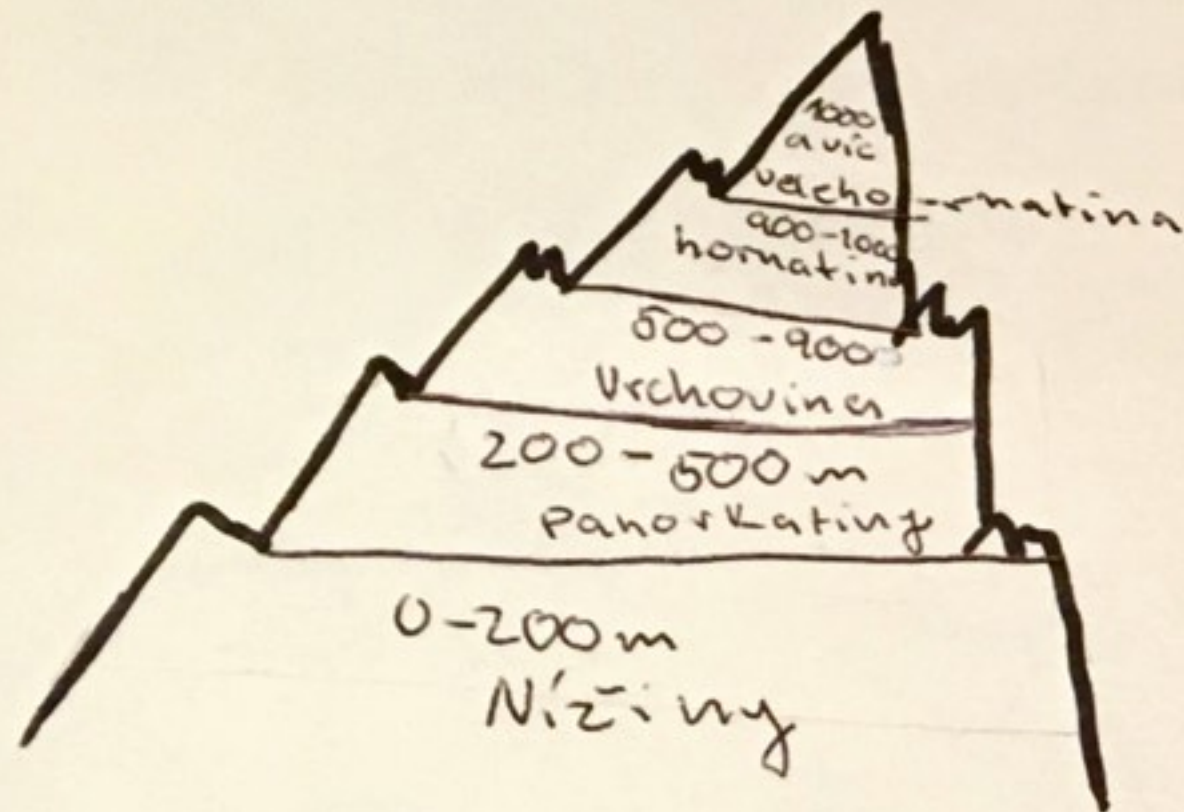
- Je krátkodobý otřes zemského povrchu
- Zemětřesení je vyvoláno uvolňujícím se tlakem v horninách - což způsobí náraz desek

Zánik a vznik zemské kůry

- Zemská kůra vzniká sopečnou činností
- Zánik zemské kůry je, když se dvě litosférické desky posunují proti sobě.

Vnější dotváření zemského povrchu

- 1. působení vody.
 - 2. působení větru.
 - 3. působení teploty.
 - 4. působení rostlin.
 - 5. působení činnosti člověka.
- Vnější přírodní činitele zpracovávají zemský povrch
- Dochází k rozpadu hornin. Tento proces se nazývá roztěrávání.



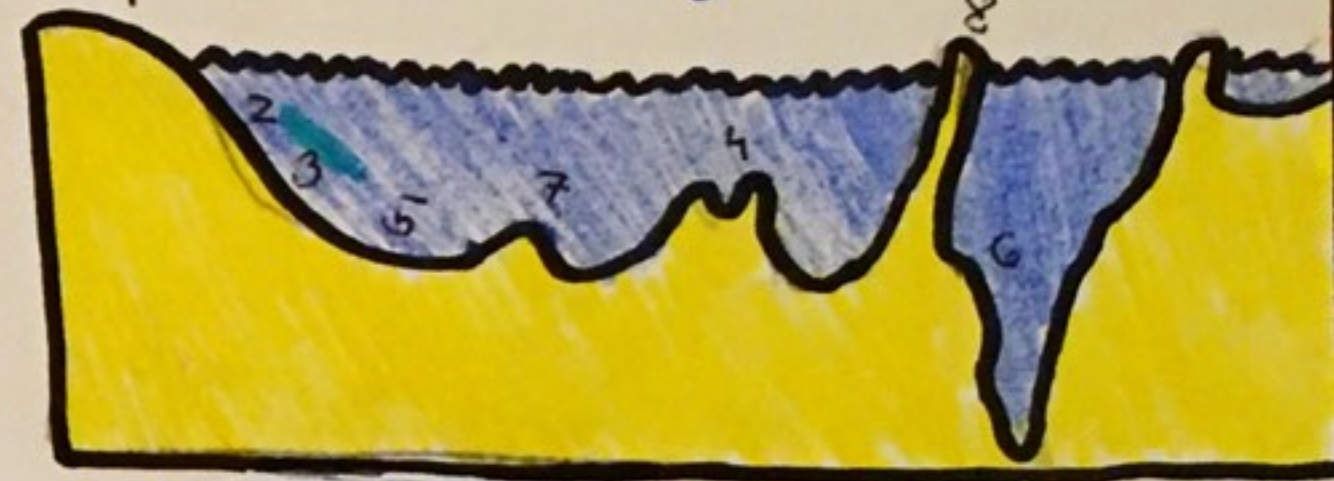
TVARY ZEMSKÉHO POUVCHU

- Vertikální členitost
- podle nadmořské výšky.
 - nížina, vyššíina,

- Horizontální členitost
- podle délky pobřeží
 - káliny, poloostrov, ostrov

Dno světového oceánu

- 1. peonina
- 2. peoninský šelf
- 3. peoninský svah
- 4. podmořská hora
- 5. oceánská pánev
- 6. hlubokooceán. příkop
- 7. středooceánský hřbet
- 8. ostrov



ZDROJE: Wikipédia, 8Ken učebnice, učebnice zeměpis pro 6. ročník, Gweb.cz, arcgis.com, vlastní zhalosti, rodiče, encyklopedie - malá československá e