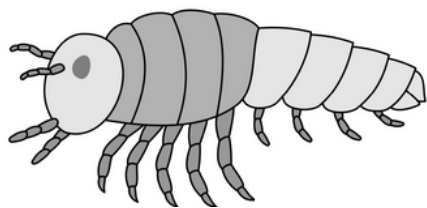

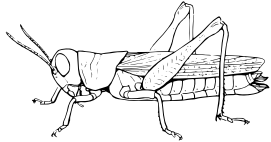



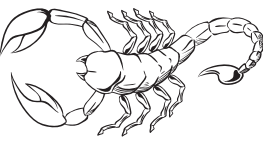


SPOLEČNÉ ZNAKY



popis:

	název živočicha	skupina členovců	počet končetin	prostředí	potrava	zvláštní znak, zajímavost
						
						
						
						
						
						

Korýši



Po práci s textem si zapiš odpovědi.

Co je to račí mor?

Kde se račí mor vzal?

Jak vypadají projevy račího moru?

Jaké jsou invazní druhy raků?

Čím je mor způsobován?

Co můžeme dělat, aby se račí mor nešířil?

Doplň do textu chybějící slova:

Tělo raka se dělí na a Je chráněno tvrdým

První pár končetin je zakončen Rak se živí hlavně

živočichy. Dýchá, má nervovou soustavu.

Jeho vývin je